

昭和22年創業の信頼・実績ある
鉄鋼専門家として



株式会社
信栄商會

Company Brochure



www.shinei-shokai.co.jp



鉄 の

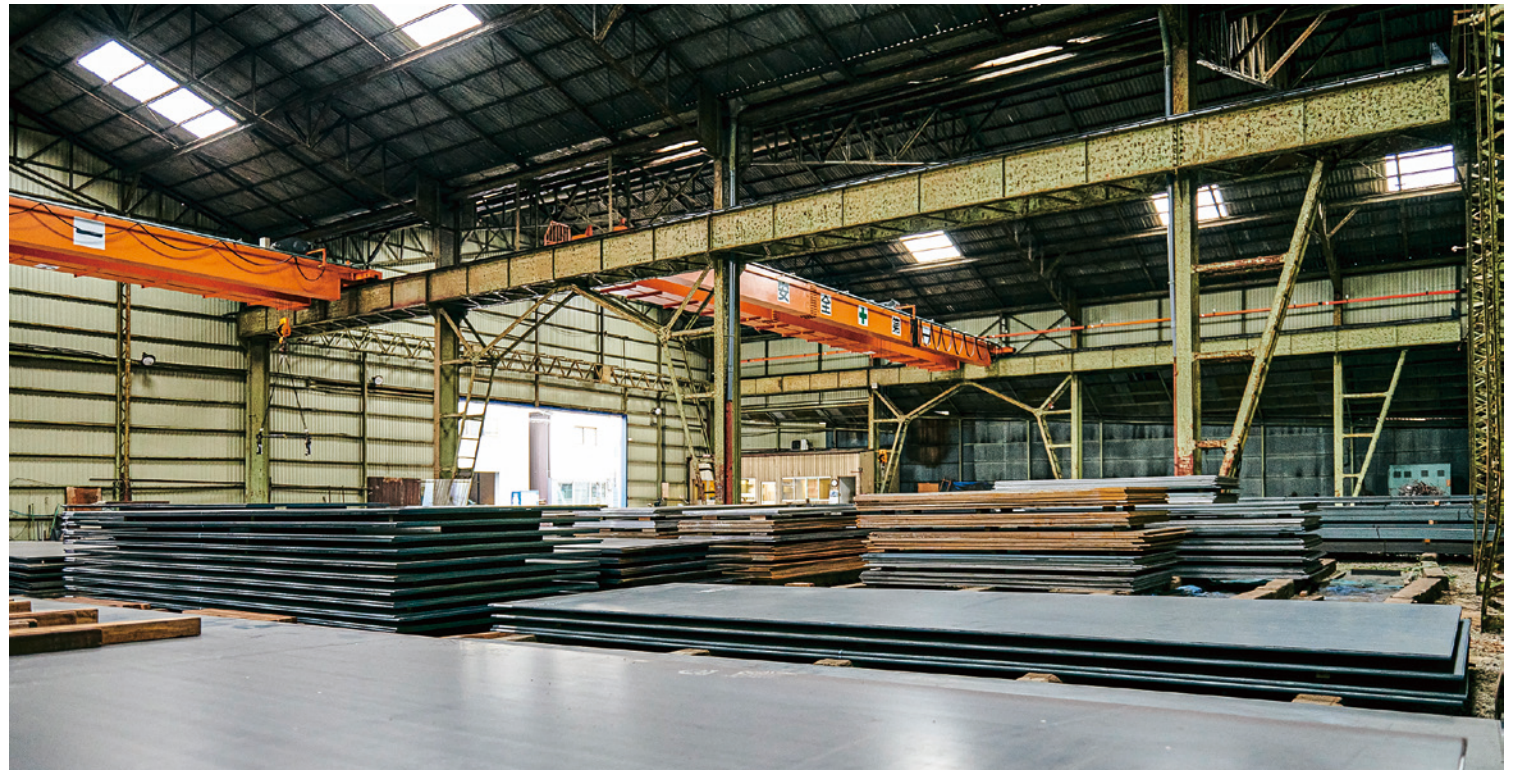
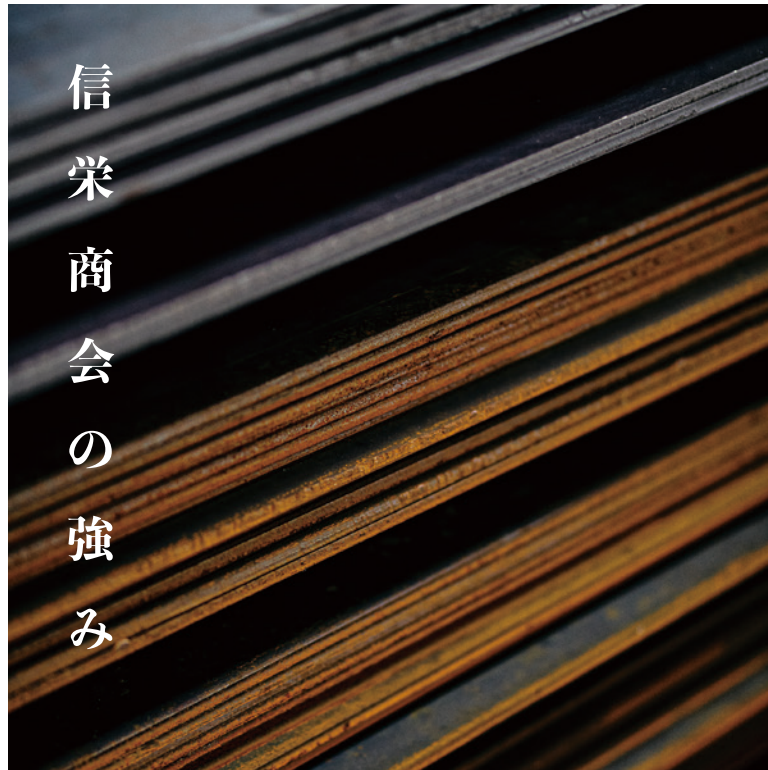
需
要
と
供
給
を
確
実
・
迅
速
に
結
ぶ
た
め
に



鉄を生かすために 世界を結ぶ商社

鉄の裾野は広く自動車、建築物、産業機械など社会の基盤として古くから人と共に歩んできました。その中で弊社は流通業という鉄鋼メーカーとお客様の間に立ち、様々な分野のお客様へ販売させて頂いております。お客様の必要とされている納期、品質、価格にそった商品のご提案を致します。どの分野でも直接販売されている業種が増えている中で、流通のプロとして鉄鋼業に関わる業者の知識、情報はもちろん、今後の展開のサポート役として活躍できます。世界全体の鉄鋼の仕組み、縮図は以前にもまして年々凄いスピードで変化しており、それに関わる会社様への関わり方も変化する必要があると思います。今までのやり方に囚われずにどれだけ未来を見据えて提案できるか。それがお客様にとって一番重要であり、私たちが掲げる営業スタイルであります。





信頼と実績

創業七〇年という歴史があり、創業以来鉄鋼流通業者として活動している。
それにより仕入れ業者、販売業者も多数持っているため情報が豊富。
販売業者も国内はもとより海外にも多数持っているため情報が豊富。

独立系なので 仕入れソースが 豊富

独立系なので特定のメーカーに縛られることなく、国内材、海外材等客先のニーズに合った提案が可能。

エリア毎に沿った 提案が可能

日本全国、海外にも取引先を持っているのでそのエリア毎に沿った提案ができる。
又は加工内容や希望納期に沿った提案も可能。

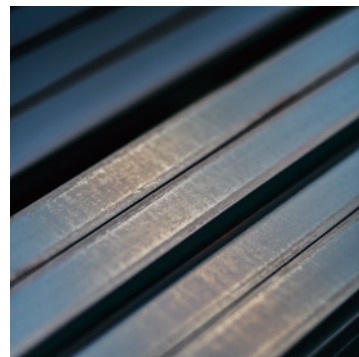
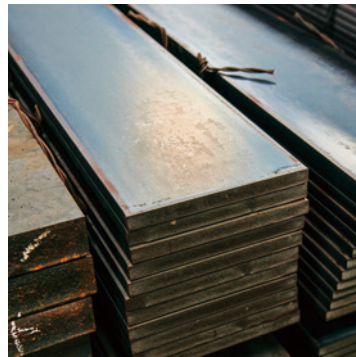
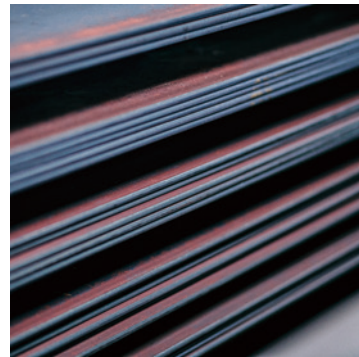
多彩な商品の 取扱い

メーカーとの距離が近いのでお客様の使用用途や頻度、2次加工以降の加工内容に沿った仕様も組むことが可能。

自社倉庫 を保有

大阪に自社倉庫を保有。輸送可能エリアであれば必要な時に必要な分だけといった提案も可能。

取扱商品



普通鋼課 特殊鋼課

厚板、厚中板、薄板
コイル（ホットコイル、POコイル、CRコイル）
形鋼（アングル、チャンネル、H形鋼、FB）、切断品

平鋼、丸棒、八角鋼、角鋼
加工品
その他鋼材も取扱可能

取扱いメーカー

日本製鉄(株)・JFEスチール(株)・中部鋼板(株)・中山製鋼所(株)
その他国内・海外メーカーの取り扱いも可能



会社概要

商号	株式会社 信栄商会
本社	〒550-0013 大阪市西区新町1-17-5 Tel：06-6541-2521(代) / 06-6541-2951 Fax：06-6543-3944 / 06-6541-6844
創立	昭和22年8月27日
資本金	5,000万円
代表者	代表取締役 山本 昌広
役員	取締役 山本 和治 取締役 山本 澄子
監査役	戸川 公雄
年商	81億（令和1年1月期） 130億（令和5年1月期） 78億（令和2年1月期） 106億（令和6年1月期） 61億（令和3年1月期） 120億（令和7年1月期） 111億（令和4年1月期）
従業員	15名
営業部門	普通鋼課 特殊鋼課 貿易課 経理課
取引銀行	三井住友銀行 大阪西支店 りそな銀行 船場支店
関係会社	サンエスマータープール 大阪市西区新町1-17-7 福長産業(株) 大阪市港区福崎2-9-21

海外との取引

台湾、ベトナム、ニュージーランド
インド、オーストラリア



沿革

昭和22年10月5日	先代社長 山本信次の個人経営として、 北区堂山町に於いて創業
昭和32年12月	西区新町に社屋移転
昭和62年4月	本社社屋を新築

施設

本社	敷地面積：832.11 m ² (251.71 坪) 建築面積：762.75 m ² (230.73 坪) 延床面積：6,211.33 m ² (1,878.93 坪) 用途：事務所・駐車場 構造：鉄骨鉄筋コンクリート造（一部鉄骨造） 規模：地上8階
第一倉庫	場所：〒552-0007 大阪市港区福崎 2-9-21 電話：(06) 6574-9809 敷地：2,574.0 m ² 建物：鉄骨上家 2,100 m ² 事務所：木造瓦葺 2階建 82.5 m ² 設備：5t天井走行クレーン 3基 収容能力：6,000t

